

## فهرست مطالب

صفحه	عنوان
	<b>آشنایی با سیستم خرید محصولات کشاورزی</b>
۲	سیستم خرید محصولات کشاورزی
۲	امکانات و ویژگی های اصلی نرم افزار
۳	گزارش های سیستم
	<b>آشنایی با کاربری و اطلاعات پایه سیستم خرید محصولات کشاورزی</b>
۴	ورود به برنامه
	<b>مراحل اجرای زیر سیستم خرید محصولات کشاورزی</b>
۷	تعریف مراکز خرید
۸	تعریف مقاصد تحویل
۹	تعریف اشخاص و شرکت ها
۱۱	تعریف محصولات کشاورزی
۱۳	تعریف دوره خرید محصول
۱۴	تعریف پارامترهای محصول
۱۵	اطلاعات تعرفه خرید
۱۶	تعریف اقلام موثر در قیمت محصول
۱۸	تعریف قیمت اقلام موثر در خرید
۱۹	وزن ظرف
	<b>آشنایی با سایر رویه های سیستم خرید محصولات کشاورزی</b>
۱۹	تحويل غیر مستقیم محصول
۲۱	معرفی به مقصد تحويل
۲۲	برگه خرید مستقیم
۲۴	ارسال به مقصد تحويل
۲۵	تحويل به مقصد
۲۷	چک لیست

۲۸	مرور چک لیست
۳۰	پیش پرداخت
صفحه	عنوان
گزارشات	
۳۱	خرید محصول
۳۲	مرور برگه های خرید
۳۵	خلاصه وضعیت حمل انباری
۳۶	فهرست حمل غیر مستقیم
۳۶	فهرست حمل مستقیم
۳۷	فهرست ارسال به مقصد
۳۷	فهرست معرفی به مقصد
۳۷	طبقه بندی محصول تحویلی به کشاورزان
۳۸	جدول خرید تضمینی
۳۸	وضعیت حساب تولید کننده
۴۰	گزارش مقایسه ای خرید غیر مستقیم و تحویل به مقصد
۴۱	گزارش مقایسه ای تحویل به مقصد

## آشنایی با سیستم خرید محصولات کشاورزی

### ۱. سیستم خرید و فروش محصولات کشاورزی

سیستم خرید محصولات کشاورزی این امکان را به کاربر می دهد تا با تعریف محصولات کشاورزی ، ثبت تعرفه های خرید و عوامل موثر در قیمت آنها ، مطابق با آئین نامه های تعاون روستائی اقدام به خرید محصولات کشاورزی نماید .

در این سیستم کاربران می توانند اطلاعات مورد نیاز خود را تعریف کرده ، به راحتی از وضعیت مشتریان خود آگاهی پیدا نموده و از درصد معاملات با شبکه تعاون روستایی یا خارج از شبکه به صورت جداگانه اطلاع حاصل نمایند . در این سیستم کاربران به راحتی قادر خواهند بود گزارشات کاربری از عملیات خرید و اطلاعات کمی و کیفی از محصولات خریداری شده داشته باشند . با توجه به ساختار سیستم ، عملیات صدور چک لیست و ارائه آن به بانک جهت تسویه حساب با کشاورزان به سهولت انجام پذیر می باشد . در این بخش انواع محصولات کشاورزی در گروه بندی های مناسب قرار داده شده است که جهت هماهنگی تمام شرکت ها امکان حذف و ویرایش آنها توسط کاربران وجود ندارد . این تنظیمات پیش فرض ، کار کردن با سیستم را برای طیف وسیعی از کاربران آسان نموده است .

### ۲. امکانات و ویژگی های اصلی نرم افزار

سیستم خرید محصولات کشاورزی امکانات متنوع زیادی دارد. امکانات و ویژگی های اصلی نرم افزار به شرح زیر می باشد :

- ◆ تعریف محصولات و دوره خرید آن ها .
- ◆ ثبت قیمت اقلام موثر در خرید .
- ◆ صدور برگه خرید مستقیم یا غیر مستقیم .
- ◆ صدور چک لیست برای ارائه به بانک .
- ◆ ارتباط با سیستم حسابداری و قابلیت صدور سند اتوماتیک بوسیله سیستم خرید محصولات کشاورزی .
- ◆ ارسال اطلاعات به نرم افزارهایی همچون Excel و ... برای تهیه گزارشهای مطلوب و مورد نظر کاربر .

### ۳. گزارش های سیستم

برخی از گزارشات استاندارد سیستم عبارتند از :


- ♦ گزارش خرید محصول
- ♦ خلاصه وضعیت حمل انباری
- ♦ فهرست تحویل به مقصد
- ♦ فهرست حمل مستقیم
- ♦ فهرست ارسال به مقصد
- ♦ طبقه بندی محصول تحویلی کشاورزان
- ♦ جدول خرید تضمینی
- ♦ وضعیت حساب تولید کننده

## آشنایی با کاربری و اطلاعات پایه سیستم خرید محصولات کشاورزی

### ۱. ورود به برنامه



جهت ورود به این برنامه باید بر روی آیکون برنامه دوبار کلیک نمایید . با انجام این کار پنجره ای به شکل زیر در صفحه ظاهر می شود که در قسمت بالای آن نسخه و نگارش سیستم را به شما نمایش می دهد و در قسمت میانی فرم نام کاربر و کلمه رمز و سال مالی مورد نظر را از شما می خواهد .

باید توجه داشته باشید زمانی که برنامه را برای اولین بار نصب می نمایید نام کاربر و کلمه رمز به صورت پیش فرض در سیستم عدد ۱ تعریف شده است که پس از ورود به سیستم می توانید کلمه رمز را تغییر دهید . پس از زدن نام کاربر و کلمه رمز در قسمت سال مالی می توانید با استفاده از کلید  از لیست ، سال مالی مورد نظر را انتخاب کرده و کلید تایید را کلیک کنید .

پس از ورود به سیستم در صفحه اصلی با منوهای زیر روبرو می شوید که قصد داریم نحوه عملکرد هر یک از آنها را به اختصار برای شما کاربر محترم توضیح دهیم .



صفحه اصلی سیستم شامل چهار بخش کلی می باشد :

- ۱ . منوی اصلی سیستم که به صورت افقی در بالای صفحه قرار گرفته است .
- ۲ . منوی عمودی سمت راست که شامل زیر منوهای اصلی و پر کاربرد سیستمهای حسابداری ، انبارداری و خرید فروش می باشد و برای سهولت کار و دسترسی سریع برای کاربران تعبیه شده است .

۳. نوار وضعیت که در پایین صفحه قرار گرفته است و در ابتدای ورود به سیستم نام کاربر ، سال مالی جاری ، ساعت و کلید میانبر برای تعویض سال مالی را نمایش می دهد .
۴. صفحه اصلی سیستم که محل نمایش فرمهای باز سیستم می باشد .

## مراحل اجرای زیر سیستم خرید محصولات کشاورزی

جهت اجرا و راه اندازی سیستم خرید محصولات کشاورزی انجام مراحل زیر الزامی می باشد :

۱. تعریف مراکز خرید
۲. تعریف مقاصد تحویل
۳. تعریف اشخاص و شرکت ها
۴. تعریف محصول
۵. تعریف دوره خرید محصول
۶. تعریف پارامترهای محصول
۷. ثبت تعرفه خرید محصول
۸. تعریف اقلام موثر در قیمت محصول
۹. تعریف قیمت اقلام موثر در خرید
۱۰. تعریف راننده ها
۱۱. تعریف وزن ظرف
۱۲. صدور برگه خرید مستقیم یا غیر مستقیم
۱۳. صدور چک لیست

که هر یک از مراحل فوق در قالب رویه ای تعریف شده و به تفصیل در ادامه خواهد آمد .

## نام رویه : تعریف مراکز خرید

**شرح رویه :** از منوی خرید محصولات کشاورزی وارد منوی جداول پایه شده و زیر منوی تعریف مراکز خرید را انتخاب نمایید . بدین ترتیب فرم زیر برای کاربر به نمایش در خواهد آمد . در این فرم امکاناتی برای تعریف مراکز خرید جدید ، اصلاح و یا حذف مراکز تعریف شده ، جستجوی مراکز خرید تعریف شده جهت مطالعه اطلاعات وارد شده مربوط به آن مرکز خاص وجود دارد .

The screenshot shows a software window titled "تعریف مراکز خرید" (Define Purchase Centers). The window includes a menu bar at the top with various system functions. The main content area is a table with two columns: "کد" (Code) and "نام مرکز خرید" (Purchase Center Name). A single record is displayed with the code "۱" and the name "مرکز خرید تعاونی استان تهران". Below the table, there are four buttons: "جديد" (New), "اصلاح" (Edit), "حذف" (Delete), and "خروج" (Exit). At the bottom of the window, there are input fields for "نام مرکز خرید" and "نام مرکز", and a row of keyboard shortcuts: F2 (ثبت), Ctrl+B (نمایش همه), Ctrl+E (اصلاح), Ctrl+P (چاپ), Ctrl+N (جديد), Ctrl+K (انصراف), Ctrl+S (جستجو), Ctrl+Del (حذف), and Ctrl+X (خروج).

پس از ورود به فرم با کلیک بر روی دکمه **جديد** ، امکان تعریف مرکز خرید جدید به کاربر داده می شود با وارد نمودن نام مرکز خرید مورد نظر در کادر مربوطه و کلیک بر روی دکمه **ثبت** ، مرکز مورد نظر ثبت و در لیست موجود در همین فرم قابل رویت خواهد بود . جهت اصلاح یا حذف مراکزی که از قبل تعریف شده ، مرکز مورد نظر را از جدول بالای فرم انتخاب کرده و با توجه به نیاز خود بر روی دکمه **اصلاح** یا **حذف** کلیک نمایید .

در صورتیکه کاربر بخواهد به اطلاعات مرکز خاصی دسترسی داشته باشد می تواند نام مورد نظر خود را در کادر "نام مرکز خرید" در پایین فرم وارد نماید و با فعال کردن دکمه جستجو، مرکز مورد نظر را در صورت وجود، در فرم مشاهده نماید.

در صورتیکه که کاربر بخواهد نام تمامی مراکز معرفی شده به سیستم را داشته باشد می تواند با کلیک بر روی دکمه نمایش همه، کلیه آنها را در فرم مشاهده نماید.

**توجه:** در کلیه فرم های سیستم در قسمت پایین فرمها کلید های میانبر برای سهولت کار کاربران نمایش داده می شود.

کلیدهای میانبر در فرم تعریف مراکز خرید :

نمایش	Ctrl + B	اصلاح	Ctrl + E
ثبت	F2	چاپ	Ctrl + P
انصراف	Ctrl + K	جدید	Ctrl + N
حذف	Ctrl + Del	جستجو	Ctrl + S

## نام رویه : تعریف مقاصد تحویل

**شرح رویه :** مقاصد تحویل در واقع مراکزی هستند که محصولاتی که از قبل خریداری شده اند برای فروش به آنها تحویل می گردد.

از منوی خرید محصولات کشاورزی وارد منوی جداول پایه شده و زیر منوی تعریف مقاصد تحویل را انتخاب نمایید. بدین ترتیب فرم زیر برای کاربر به نمایش در خواهد آمد. در این فرم امکاناتی برای تعریف مقاصد تحویل جدید، اصلاح و یا حذف مقاصد تعریف شده وجود دارد.

پس از ورود به فرم با کلیک بر روی دکمه جدید، امکان تعریف مقصد تحویل جدید به کاربر داده می شود با وارد کردن عنوان مقصد، نام مسئول، شماره تلفن، توضیحات، آدرس و حساب تفصیلی (بخش حساب تفصیلی در حال حاضر فعال نمی باشد ولی برای اینکه بتوانید یک مرکز خرید جدید را ثبت نمایید می بایستی حتماً در این قسمت یک تفصیلی را به دلخواه انتخاب نمایید از تفصیلی انتخابی شما در هیچ یک از عملیات استفاده نمی گردد) مورد نظر در کادرهای مربوطه و تیک نمودن مربع کنار "عضو شبکه روستایی" در صورتی که



مقصد تحویل عضو شبکه روستایی باشد ، ( لازم به ذکر است که مقاصد تحویل محصولات کشاورزی دو وضعیت دارند : "عضو شبکه تعاون روستایی" یا "خارج از شبکه تعاون روستایی" که با فعال نمودن مربع مربوط به "عضو شبکه روستایی" وضعیت مقصد تحویل به عضو شبکه ارتقاء می یابد . مشخص نمودن این وضعیت برای مقصد تحویل بیشتر جنبه گزارشگیری از تراکنشهای مالی این مرکز ، در شرایط مورد نظر را دارد ) و کلیک بر روی دکمه **ثبت** ، مقصد مورد نظر ثبت و در لیست موجود در همین فرم قابل رویت خواهد بود . جهت اصلاح یا حذف مقاصدی که از قبل تعریف شده ، مقصد مورد نظر را از جدول بالای فرم انتخاب کرده و با توجه به نیاز خود بر روی دکمه **اصلاح** یا **حذف** کلیک نمایید .

کلیدهای میانبر در فرم تعریف مقاصد تحویل :

حذف	Ctrl + Del	اصلاح	Ctrl + E
ثبت	F2	چاپ	Ctrl + P
انصراف	Ctrl + K	جدید	Ctrl + N

## نام رویه : تعریف اشخاص و شرکتهای

**شرح رویه :** هر شخصیت حقیقی یا حقوقی بیرونی ، که با شرکت تعامل تجاری داشته باشد را می توان جزء اشخاص و شرکت ها لحاظ نمود . در این بخش می توانید کلیه موسسات ، شرکت ها و اشخاصی را که در سیستم تعریف کرده اید مشاهده و یا موارد جدید به آن اضافه کنید .

وارد منوی تنظیمات پایه و سپس زیر منوی تعریف اشخاص و شرکتها می شویم .

معرفی اشخاص و شرکتهای

تعریف اشخاص و شرکتهای

نام
نوع
جستجو
نمایش همه

کد	نام	حساب تفصیلی	وضعیت	اعتبار بدهکار	اعتبار بستانکار	تلفن	آدرس
۱	رضایی	۱۰۱۷۲	خارج شبکه	+	+		
+	مهم نیست	+		+	+		

خروج
چاپ
حذف
اصلاح
جدید

کد
نوع
حقیقی
نام
شماره حساب بانک
نام پدر
شماره شناسنامه
تاریخ تولد
اعتبار بدهکار
اعتبار بستانکار
محل صدور
کد ملی
شماره تلفن
Email
آدرس

عضو شبکه تعاون روستایی

تعریف حساب تفصیلی اتوماتیک
حساب تفصیلی

انصراف
ثبت

خروج Ctrl Q
انصراف Ctrl K
اصلاح Ctrl E
جستجو Ctrl S
چاپ Ctrl P
حذف Ctrl Del
جدید Ctrl N
ثبت F۲

" فرم مربوط به اشخاص حقیقی "

معرفی اشخاص و شرکتهای

تعریف اشخاص و شرکتهای

نام
نوع
جستجو
نمایش همه

کد	نام	حساب تفصیلی	وضعیت	اعتبار بدهکار	اعتبار بستانکار	تلفن	آدرس
۱	رضایی	۱۰۱۷۳	خارج شبکه	+	+		
+	مهم نیست	+		+	+		

خروج
چاپ
حذف
اصلاح
جدید

کد
نام
نوع
حقوقی
شماره حساب بانکی
اعتبار بدهکار
اعتبار بستانکار
شماره تلفن
Email
آدرس
عضو شبکه تعاون روستایی
تعریف حساب تفصیلی اتوماتیک
حساب تفصیلی
رضایی
انصراف
ثبت

خروج Ctrl Q
انصراف Ctrl K
اصلاح Ctrl E
جستجو Ctrl S
چاپ Ctrl P
حذف Ctrl Del
جدید Ctrl N
ثبت F2

" فرم مربوط به شرکتها "

برای تعریف شخص یا شرکت جدید بر روی دکمه جدید کلیک نمایید با زدن این دکمه سیستم به صورت اتوماتیک کد را به رکورد مورد نظر اختصاص می دهد . توجه داشته باشید که در فرم بالا تنها وارد کردن نام اجباری بوده و مابقی اطلاعات اختیاری می باشد در ضمن شما می توانید هم اطلاعات اشخاص و هم شرکت ها را از طریق همین فرم ثبت نمایید تنها کافی است برای معرفی شخص گزینه نوع را بر روی حقیقی و برای تعریف شرکت این گزینه را بر روی حقوقی قرار دهید . این معرفی به جهت صدور سند افتتاحیه و معرفی طرف حساب های موجود می باشد .

برای اصلاح اطلاعات می توانید رکورد مورد نظر را از جدول بالای فرم انتخاب کرده و بر روی کلید اصلاح کلیک نمایید و یا اینکه دو بار بر روی رکورد مورد نظر کلیک نمایید تا اطلاعات برای اصلاح در پایین فرم نمایش داده شود ، پس از انجام تغییرات دکمه ثبت را انتخاب نمایید . در صورتی که از اعمال تغییرات منصرف شده اید می توانید دکمه انصراف را انتخاب نمایید . در ضمن برای انجام جستجو می توانید از گزینه های بالای فرم استفاده نمایید .

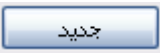

**نکته :** پس از تعریف اشخاص و شرکت ها سیستم به صورت خودکار کد تفصیلی شخص و یا شرکت مورد نظر را در قسمت سرگروه تفصیلی اشخاص و شرکتها ایجاد می نماید و این حساب تفصیلی در کلیه معین هایی که با این سر گروه در ارتباط هستند به نمایش در می آید .

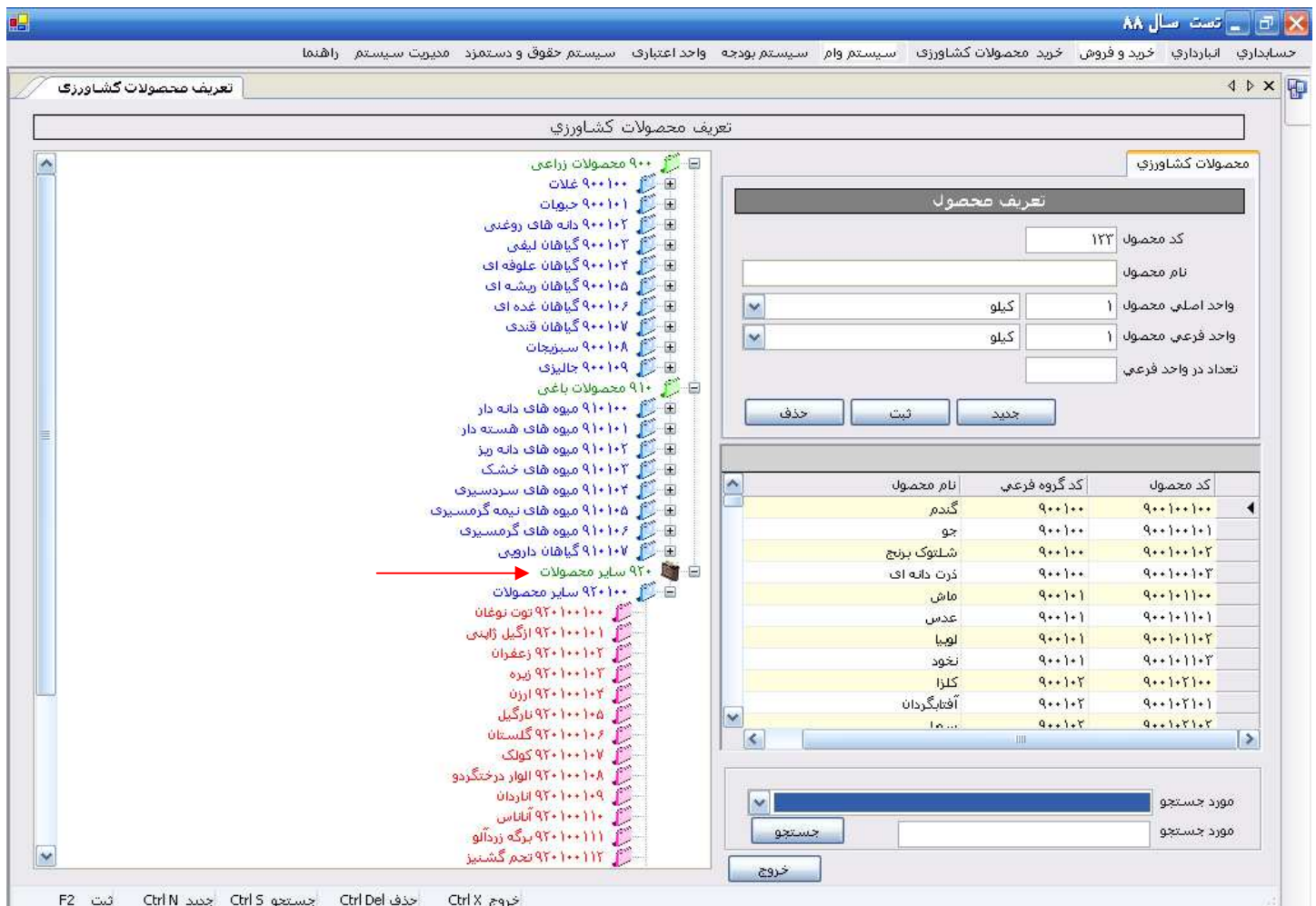
کلیدهای میانبر در فرم معرفی اشخاص و شرکت ها :

Ctrl + P	چاپ
Ctrl + N	جدید
Ctrl + Del	حذف
Ctrl + S	جستجو
Ctrl + E	اصلاح
Ctrl + K	انصراف
Ctrl + X	خروج
F2	ثبت

## نام رویه : تعریف محصولات کشاورزی

**شرح رویه :** اطلاعات مربوط به محصولات کشاورزی (زراعی و باغی) و واحدهای آن از قبل برای سیستم تعریف شده است و کاربر نیازی به تعریف محصول و اطلاعات مربوط به آن ندارد ، اما در صورتیکه محصول مورد نظر شما در سیستم وجود ندارد تنها می توانید در بخش سایر محصولات ، آن را اضافه نمایید ، کاربر نمی تواند در بخش محصولات زراعی و باغی تغییری اعمال نماید .

پس از ورود با رفتن بر روی نمودار درختی موجود در سمت چپ فرم و کلیک بر روی گزینه سایر محصولات می توانید محصول جدید تعریف نمایید . سپس در قسمت راست فرم بر روی دکمه  کلیک نمایید تا سیستم به طور خودکار کد محصول را در کادر مربوطه وارد نماید ، سپس شما نام محصول ، واحد اصلی و در صورت لزوم واحد فرعی محصول را وارد نموده و دکمه  را بزنید . با این عمل محصول مورد نظر شما در قسمت سایر محصولات تعریف می گردد . در این فرم امکان جستجوی محصول بر اساس کد و یا نام محصول امکان پذیر می باشد .



**توجه:** در کلیه فرم های سیستم عملیات جستجو به صورت "شامل باشد" انجام می گیرد این بدین معناست که در صورتی که به دنبال عبارتی خاص در سیستم هستید لازم نیست که عبارت را به صورت کامل وارد نمایید تنها با زدن بخشی از عبارت یا کلمه مورد نظر عملیات جستجو انجام می گیرد.

کلیدهای میانبر در فرم معرفی محصولات کشاورزی :

جدید	Ctrl + N
حذف	Ctrl + Del
جستجو	Ctrl + S
خروج	Ctrl + X
ثبت	F2

## نام رویه : تعریف دوره های خرید محصول

**شرح رویه :** دوره های خرید محصول بر اساس دوره های برداشت محصول تعریف می گردد که به دوره های بهار ، تابستانه ، پاییزه و زمستانه تقسیم می شوند . البته لزوماً شروع و خاتمه هر دوره با شروع و خاتمه هر فصل منطبق نمی باشد و کاربر می تواند برای هر دوره در هر سال زراعی این مشخصات را وارد نماید .

کد محصول	عنوان دوره	سال	تاریخ شروع	تاریخ پایان
۹۰۰۱۰۰۱۰۰	پاییزه	۱۳۸۷	۸۷/۰۷/۰۱	۸۷/۱۰/۰۱

محصول:  گندم

عنوان دوره:

سال خرید: ۱۳۸۷

تاریخ شروع خرید:  تاریخ پایان خرید:

ثبت حذف خروج

برای اصلاح از لیست انتخاب کنید. F2 ثبت Ctrl Del حذف Ctrl X خروج

در ابتدای ورود به فرم نام محصول مورد نظر را از منوی کشویی انتخاب نمایید ، با انتخاب محصول مورد نظر یک عدد نه رقمی در کادر محصول به طور اتوماتیک نمایش داده می شود که ۳ رقم سمت چپ نماینده گروه اصلی ، ۳ رقم میانی ، گروه فرعی و سه رقم سمت راست کد محصول می باشد . سپس عنوان دوره ، سال خرید ، تاریخ شروع و پایان خرید را در کادرهای مربوطه وارد نموده و بر روی کلید **ثبت** کلیک نمایید . برای اصلاح اطلاعات بر روی دوره مورد نظر در جدول دوبار کلیک نموده و پس از اعمال تغییرات دکمه **اصلاح** را بزنید. کلیدهای میانبر در فرم تعریف دوره های خرید محصول :

ثبت	F2	حذف	Ctrl + Del
-----	----	-----	------------

## نام رویه : تعریف پارامترهای محصول

**شرح رویه :** وجود ناخالصی ها در هر محصول به انحاء مختلف در وزن محصول تاثیر گذارند ، به عنوان مثال میزان رطوبت گندم . با استفاده از فرم تعریف پارامترهای محصول می توان این عوامل موثر را به سیستم معرفی نمود تا بعداً در ثبت تعرفه خرید ، از این اطلاعات در میزان و چگونگی تاثیر این گروه از پارامترها در تعیین وزن محصول استفاده نمود .

در ابتدای ورود به فرم نام محصول مورد نظر را از منوی کشویی انتخاب نمایید ، با انتخاب محصول مورد نظر یک عدد نه رقمی در کادر محصول به طور اتوماتیک نمایش داده می شود که ۳ رقم سمت چپ نماینده گروه اصلی ، ۳ رقم میانی ، گروه فرعی و سه رقم سمت راست کد محصول می باشد . سپس عنوان موثر در محصول را در کادر مربوطه وارد نموده و بر روی کلید **ثبت** کلیک نمایید . برای اصلاح اطلاعات بر روی عنوان مورد نظر در جدول دوبار کلیک نموده و پس از اعمال تغییرات دکمه **اصلاح** را بزنید. توجه نمایید که برای هر محصول می توانید چندین عامل موثر تعریف نمایید.

کلیدهای میانبر در فرم تعریف پارامترهای محصول :

ثبت	F2	حذف	Ctrl + Del
-----	----	-----	------------

## نام رویه : اطلاعات تعرفه خرید

**شرح رویه :** برای محصولات دوره های مختلف می توان تعرفه های متناسب با آن دوره خرید تعریف نمود . از اطلاعات مندرج در این فرم در صدور برگه خرید مستقیم و یا غیر مستقیم استفاده خواهد شد .

در ابتدای ورود به فرم بر روی دکمه **جديد** کلیک نمایید تا کادرهای موجود در فرم برای ورود اطلاعات جدید فعال گردد . سپس از منوی آشناری نام محصول مورد نظر را انتخاب نمایید . پس از انتخاب نام محصول در صورتی که برای محصول مورد نظر پارامتری تعریف کرده باشید در جدول کوچک انتهایی فرم به نمایش در خواهد آمد . که کاربر می تواند با ورود به جدول مذکور جزئیات اطلاعات تعرفه خرید را وارد نماید .



پس از آن دوره خرید محصول ، واحد توزین (لازم به ذکر است که باید واحد سنجش کالا قبلاً در سیستم انبارداری در فرم واحدهای سنجش کالا تعریف شده باشد تا در این قسمت قابل دسترسی باشد) ، قیمت خرید پایه و نوع خرید محصول که تضمینی یا توافقی می باشد را انتخاب نمایید .

مقدار پایه : دورن کادر مربوطه درون جدول کلیک نمایید ، عدد مورد نظر را که نشان دهنده مقدار مجاز عامل موثر در واحد توزین ، به درصد می باشد را وارد نمایید و سپس اینتر کنید .


مقدار کاهش : به ازاء هر واحد افزایش از مقدار پایه که غیر مجاز شناخته می شود ، به اندازه مقدار درصدی که در مقدار پایه وارد کرده بودیم از وزن محصول کم می نماید . عدد مورد نظر را وارد نمایید و سپس اینتر کنید .

مقدار افزایش : به ازاء هر واحد کاهش از مقدار پایه که غیر مجاز شناخته می شود ، به اندازه مقدار درصدی که در مقدار پایه وارد کرده بودیم به وزن محصول اضافه می نماید . عدد مورد نظر را وارد نمایید و سپس اینتر کنید .

حداقل : تعیین حداقل درصدی از عامل موثر که چنانچه درصد عامل موثر کمتر از آن باشد ، خرید محصول صورت نپذیرد . عدد مورد نظر را وارد نمایید و اینتر کنید .

حداکثر : تعیین حداکثر درصدی از عامل موثر که چنانچه درصد عامل موثر بیشتر از آن باشد ، خرید محصول صورت نپذیرد . عدد مورد نظر را وارد نمایید و اینتر کنید .

چنانچه کاربر تصمیم به تاثیر دادن عوامل مورد نظر در وزن محصول را داشته باشد ، کادر **تاثیر در وزن** را تیک می نماید .


در انتها بر روی دکمه  کلیک نمایید تا کلیه اطلاعات ثبت گردد . در صورتیکه نیاز به اصلاح هر یک از عوامل موثر در وزن داشته باشید باید عامل مورد نظر را از جدول بالای فرم انتخاب کرده و سپس دکمه اصلاح را بزنید ، اطلاعات مربوط به عامل مورد نظر در کادرهای پایین فرم نمایان می گردد که قابل ویرایش می باشند ، در انتها بر روی دکمه ثبت کلیک نمایید تا اطلاعات ویرایش شده جایگزین گردند .

کلیدهای میانبر در فرم اطلاعات تعرفه خرید :

ثبت	F2	حذف	Ctrl + Del
اصلاح	Ctrl + E	جدید	Ctrl + N
انصراف	Ctrl + K	چاپ	Ctrl + P

## نام رویه : تعریف اقلام موثر در قیمت محصول

**شرح رویه :** در تعیین قیمت محصول عوامل متعددی تاثیر گذار خواهند بود . از جمله : کارکرد ، کرایه ماشین آلات یا ابزارهای مختلف کشاورزی ، وام و کارمزد وام و بسیاری عوامل دیگر که کاربر می تواند این اقلام را در تعریف اقلام موثر در قیمت محصول تعریف نماید تا در صورت نیاز در صدور برگه خرید مستقیم و یا غیر مستقیم لحاظ شوند .


در ابتدای ورود به فرم ، عنوان موثر در قیمت را در کادر مربوطه وارد نمایید . هریک از اقلام می توانند یکی از دو وضعیت **"اضافه شود به قیمت"** یا **"کسر شود از قیمت"** را داشته باشند . می توانید وضعیت عامل مورد نظر را از منوی آبخاری وضعیت مشخص نمایید . در انتها بر روی دکمه  کلیک نمایید تا اطلاعات وارد جدول اقلام موثر در قیمت محصول گردد .

کلیدهای میانبر در فرم تعریف اقلام موثر در قیمت محصول :

ثبت	F2	حذف	Ctrl + Del
-----	----	-----	------------

## نام رویه : تعریف قیمت اقلام موثر در خرید

**شرح رویه :** در این قسمت شما می توانید برای اقلام موثر در قیمت محصول که در مرحله قبل شرح داده شد، برای دوره های مختلف خرید محصول ، قیمت های مورد نظر را تعریف نمایید و در صورت نیاز از این اطلاعات در بخش صدور برگه خرید مستقیم یا غیر مستقیم استفاده نمایید .

در ابتدای ورود به فرم از منوی آبخاری نام محصول را انتخاب نمایید ، واحد توزین به طور خودکار توسط خود سیستم در کادر مربوطه وارد می شود . سپس دوره خرید ، نام قلم موثر در قیمت محصول ، نوع خرید و مبلغ را در کادرهای مربوطه وارد نمایید و در انتها برای تایید اطلاعات بر روی دکمه  کلیک نمایید .

## نام رویه : تعریف وزن ظرف


**شرح رویه :** این قسمت به منظور تعریف وزن بسته بندی محصولات برای حمل استفاده می گردد . در این فرم وزن قبلی که برای ظرف تعریف شده است به کاربر اعلام می گردد . وزن مورد نظر را در کادر مربوطه وارد نموده و بر روی دکمه تایید کلیک نمایید .

## تحويل محصول

محصولات کشاورزی به دو شکل از کشاورزان تحويل گرفته می شود . یا محصولاتشان مستقیماً به سیلو و یا انبار تحويل داده می شود که این نوع تحويل در صورتی انجام می گیرد که حجم محصولات کشاورزی بالا باشد . اگر حجم محصولات کشاورزی پایین باشد این محصولات در انبار محل شرکت نگهداری می شود و پس از آنکه به حجم قابل توجهی رسیده شد به انبار یا سیلو تحويل می گردد که به این نوع تحويل ، تحويل غیر مستقیم اطلاق می شود . هر یک از روشهای مذکور جهت تحويل محصولات به اشکال متفاوتی عمل می نمایند که در ادامه به شرح هر یک می پردازیم .

## نام رویه : تحويل غیر مستقیم

**شرح رویه :** همانطور که در بالا شرح داده شد در این نوع از تحويل به دلیل پایین بودن حجم محصول فقط برگه خرید محصول برایشان صادر می گردد .

در ابتدای ورود به فرم نام تولید کننده را که قبلاً در بخش اشخاص و شرکتهای وارد کرده بودیم از منوی آشناری تولید کننده انتخاب نمایید ( در این بخش به دلیل مشابهت اسامی افراد پس از انتخاب نام شخص کد ملی وی به کاربر نمایش داده می شود و در صورتیکه مایل باشید می توانید با کلیک بر روی دکمه  ، به سایر اطلاعات تولید کننده نیز دسترسی داشته باشید این اطلاعات در فرمی به شکل زیر نمایش داده می شود) .

سپس به ترتیب نوع خرید ، نام محصول ، دوره خرید ، مرکز خرید ، شماره کامیون، شماره باسکول ، سال تولید ، وزن ناخالص ، تعداد بسته بندی (پس از وارد نمودن تعداد ، در کادر بعدی وزن جمع کیسه ها به طور اتوماتیک نمایش داده می شود) و توضیحات را در کادرهای مربوطه وارد نمایید .

**تذکره:** هنگامی که نام محصول را انتخاب نمودید اگر برای محصول پارامتهای موثر در وزن و قیمت را در فرم های مربوط با آنها که در بالا به طور کامل شرح داده شد وارد نموده باشید ، در پایین فرم در جدول مشخصات محصول نمایش داده می شود . شما می توانید با کلیک کردن در ستون مورد نظر ، مقدار مربوط به آن را وارد نمایید . این اعداد به صورت درصد در وزن و قیمت محصول در جای مناسب اعمال می گردد . در انتها با کلیک بر روی دکمه [تایید](#) ، کادרהای مربوط به : وزن خالص ، فی و قیمت محصول به طور خودکار توسط خود سیستم پر می گردد . سپس برای صدور برگه خرید نهایی بر روی دکمه [ثبت](#) کلیک نمایید .

برگه خرید غیر مستقیم

شماره

تاریخ

۸۸/۰۹/۰۱

نوع خرید

کد ملی تولید کننده:

۲۹۹

نام محصول

گندم

۹۰۰۱۰۰۱۰۰

مرکز خرید

انبار ۵۰۰۰ تنی ده عبدالله

۱۱

دوره خرید

سال تولید

۱۳۸۸

شماره کامیون

شماره باسکول

کیسه

تعداد کیسه

شرح

وزن ناخالص

وزن خالص

واحد

افزافه شود / کسر شود از خرید

بر مبنای جدول خرید تضمینی

مشخصات محصول

فای

قیمت محصول

تایید

خروج

جدید

ثبت

خروج Ctrl Q

جدید Ctrl N

تایید Ctrl T

ثبت F۲

قسمت هایی که با فلش قرمز رنگ مشخص شده اند توسط خود سیستم به طور خودکار وارد می گردد و کاربر می بایست این کادرها را خالی بگذارد .

☐ بر مبنای جدول خرید تضمینی **نکته :**

**نکته :** امکان اصلاح و حذف اطلاعات ثبت شده در این فرم ، در قسمت مرور برگه های خرید وجود دارد که در قسمت مربوط به خود شرح داده خواهد شد .

**نکته :** سیستم شماره باسکول را با توجه به سال مالی و نوع رسید در زمان ثبت بررسی می نماید و در صورت تکراری بودن به کاربر پیغام می دهد که تکراری است و جهت ادامه عملیات از کاربر تاییدیه دریافت می نماید.

کلیدهای میانبر در فرم برگه خرید غیر مستقیم :

ثبت	F2	تایید	Ctrl + T
خروج	Ctrl + X	جدید	Ctrl + N

## تحویل مستقیم

محصولات کشاورزی که در حجم بالا خریداری شده باشد باید مستقیماً به سیلو یا انبار تحویل داده شود . بدین منظور باید مشخصات محصول و تحویل دهنده را در فرم معرفی به مقصد وارد نمایید سپس برگه خرید که به صورت مستقیم خرید صورت می گیرد را در سیستم تکمیل نمایید .

## نام رویه : معرفی به مقصد تحویل

**شرح رویه :** در ابتدای ورود به فرم تاریخ ارسال ، نوع خرید ، نام مقصد خرید ( قبلاً باید در مقاصد تحویل به سیستم معرفی شده باشد ) ، نام تولید کننده ، مرکز خرید ، نوع خرید ، دوره خرید و مقدار محصول که معرف وزن محصول بر اساس واحد سنجش محصول می باشد را در کادر مقدار محصول وارد نمایید . سپس نام راننده ، شماره کامیون را وارد کرده و برای تایید اطلاعات بر روی دکمه ثبت کلیک نمایید .

تست سال ۸۸

حسابداری | انبارداری | خرید و فروش | خرید محصولات کشاورزی | سیستم وام | سیستم بودجه | واحد اعتباری | سیستم حقوق و دستمزد | مدیریت سیستم | راهنما

برگه خرید مستقیم | معرفی به مقصد

### معرفی به مقصد تحویل

تاریخ	شماره حمل	نام طرف حساب	محمول	مقدار	نام راننده	شماره کامیون	نوع خرید
۸۷/۱۰/۰۲	۱	آقای احمدی	گندم	۵۰۰	حسنی	۱۲۳	۱

خروج | چاپ | حذف | اصلاح | جدید

شماره ۱ | تاریخ ارسال ۸۷/۱۰/۰۲ | نوع خرید ۱ | خرید تضمینی | نام مقصد تحویل ۲ | انتخابیه مرکزی

تولید کننده ۱ | آقای احمدی | مرکز خرید ۱ | مرکز خرید تعاونی استان تهران | تعداد ۲۰

نام محصول ۹۰۰۱۰۰۱۰۰ | گندم | نوع بسته بندی کیسه | مقدار محصول ۵۰۰ | شماره کامیون ۱۶۱۵۸

دوره خرید ۱ | پاییز | راننده ۳ | حسنی

ثبت | انصراف

خروج Ctrl X | حذف Ctrl Del | انصراف Ctrl K | چاپ Ctrl P | جدید Ctrl N | اصلاح Ctrl E | ثبت F2

چنانچه نیاز به اصلاح اطلاعات مقصد، که در جدول وجود دارد، باشد، با کلیک بر روی ردیف مقصد مورد نظر در جدول، آن را انتخاب نمایید و سپس بر روی دکمه اصلاح کلیک نمایید. در اینصورت اطلاعات مقصد مورد نظر شما در کادرهای پایین فرم نمایان می شود که قابل ویرایش هستند، پس از ویرایش اطلاعات مورد نظر دکمه ثبت را بزنید تا مشخصات جدید مقصد در جدول جایگزین گردد.


کلیدهای میانبر در فرم معرفی به مقصد تحویل:

ثبت	F2	اصلاح	Ctrl + E
حذف	Ctrl + Del	جدید	Ctrl + N
انصراف	Ctrl + K	چاپ	Ctrl + P

## نام رویه : برگه خرید مستقیم

**شرح رویه :** پس از اینکه برای خرید ، برگه معرفی به مقصد تحویل تولید شد می توانید برگه خرید مستقیم را به ترتیب زیر صادر نمایید . در ابتدای ورود به فرم برگه خرید مستقیم ، به ترتیب تاریخ ، نوع خرید ، نام محصول، دوره خرید و نام تولید کننده را انتخاب نمایید .

**نکته :** اطلاعات مربوط به قسمت محدود شده در کادر قرمز در فرم را از برگه ای که به هنگام تحویل محصول به سیلو یا انبار ، از مقصد تحویل دریافت کرده اید ، وارد نمایید .

پس از انتخاب نام تولید کننده از منوی آبخاری ( در این بخش به دلیل مشابهت اسامی افراد پس از انتخاب نام شخص کد ملی وی به کاربر نمایش داده می شود و در صورتیکه مایل باشید می توانید با کلیک بر روی دکمه  ، به سایر اطلاعات تولید کننده نیز دسترسی داشته باشید این اطلاعات در فرمی به شکل زیر نمایش داده می شود) .



سیستم به طور خودکار اطلاعات مربوط به برگه معرفی به مقصد تحویل را که در بخش قبل صادر نمودید ، در جدول میانی فرم به نمایش می گذارد . با دوبار کلیک بر روی سطر موجود در جدول در صورتی که برای محصول خود پارامتر یا اقلام موثر در قیمت تعریف کرده باشید در دو جدول پایین فرم نشان داده خواهد شد .

سپس شماره برگه سیلو ، شماره باسکول ، تعداد بسته های محصول ( تعداد بسته های محصول را در کادر تعداد کیسه وارد نمایید ، سیستم به طور اتوماتیک جمع وزن تعداد بسته ها را در کادر کناری آن وارد می نماید ) را در کادر های مربوطه وارد نمایید . وزن ناخالص را وارد نمایید ، کادر وزن خالص را خالی بگذارید ( وزن محصول بر اساس سایر مشخصاتی که در فرم وارد خواهید کرد توسط سیستم به طور اتوماتیک محاسبه می گردد) در انتها نام مرکز تحویل گیرنده ، توضیحات و در صورت نیاز ، برای مشخصات محصول خود که در جدول کوچکی در پایین فرم وجود دارد مقدار وارد نمایید و دکمه تایید را بزنید. وزن خالص ، قیمت واحد و قیمت کل به طور



اتوماتیک محاسبه شده و در کادرهای مربوطه وارد می گردند . در پایان بر روی دکمه ثبت کلیک نمایید تا برگه خرید مستقیم ثبت گردد .

**تذکر:** امکان اصلاح و حذف اطلاعات ثبت شده در این فرم ، در بخش مرور برگه های خرید وجود دارد که در قسمت گزارشات به توضیح آن می پردازیم .

**نکته:** ☐ برمبنای جدول خرید تضمینی

**نکته:** سیستم شماره باسکول را با توجه به سال مالی و نوع رسید در زمان ثبت بررسی می نماید و در صورت تکراری بودن به کاربر پیغام می دهد که تکراری است و جهت ادامه عملیات از کاربر تاییدیه دریافت می نماید.

کلیدهای میانبر در فرم برگه خرید مستقیم :

ثبت	F2	تایید	Ctrl + T
خروج	Ctrl + X	جدید	Ctrl + N

## نام رویه : ارسال به مقصد تحویل

**شرح رویه :** هنگامیکه محصولات کشاورزی به طور غیر مستقیم از کشاورزان خریداری شده باشد و حجم محصولات به مقدار قابل توجهه ایی رسیده باشد باید به انبار یا سیلو مورد نظر شرکت ، فرستاده شود . بدین منظور از فرم خرید محصولات کشاورزی ، زیر منوی ارسال به مقصد تحویل را انتخاب نمایید تا بتوانید مشخصات محصول و مرکز تحویل را به سیستم معرفی نمایید .

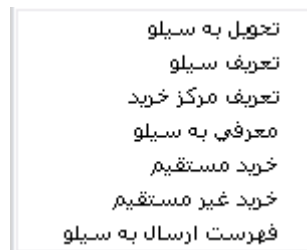
ارسال به مقصد تحویل									
تاریخ	شماره	محصول	مقدار	نام راننده	شماره گواهینامه	شماره کامیون	نوع خرید	شماره	نوع خرید
<div style="text-align: center;"> <div>جدید</div> <div>اصلاح</div> <div>حذف</div> <div>چاپ</div> <div>خروج</div> </div>									
شماره	۱	تاریخ ارسال	۸۷/۱۰/۰۷	نوع خرید	۱	خرید تضمینی	نام مقصد تحویل	۳	اتحادیه مرکزی
نام محصول	۹۰۰۱۰۰۱۰۰	گندم	مقدار محصول	۱۰۰۰۰	تعداد	۵	نوع بسته بندی	کیسه	شماره کامیون
دوره خرید	۱	پاییزه	نوع بسته بندی	کیسه	تعداد	۵	شماره کامیون	۱۲۵۴۸۲۰۱	راننده
راننده	۱	آقای احمدی	<div> <div>ثبت</div> <div>انصراف</div> </div>						

خروج Ctrl X    انصراف Ctrl K    حذف Ctrl Del    چاپ Ctrl P    جدید Ctrl N    اصلاح Ctrl E    ثبت F2

در ابتدای ورود به فرم بر روی دکمه جدید کلیک نمایید سپس تاریخ مورد نظر برای ارسال محصول کشاورزی را به سیلو یا انبار وارد نمایید . نوع خرید ، نام مقصد تحویل که قبلاً در بخش مقاصد تحویل به سیستم معرفی کرده اید ، نام محصول ، دوره خرید ، نام راننده ، مقدار محصول ، نوع بسته بندی و تعداد بسته ها و شماره پلاک کامیون را وارد نمایید . چنانچه از صحت اطلاعات وارد شده اطمینان دارید بر روی دکمه ثبت کلیک نمایید .

چنانچه نیاز به اصلاح اطلاعاتی ، که در جدول وجود دارد ، باشد ، با کلیک بر روی ردیف مورد نظر در جدول، آن را انتخاب نمایید و سپس بر روی دکمه اصلاح کلیک نمایید . در اینصورت اطلاعات مورد نظر شما در کادرهای پایین فرم نمایان می شود که قابل ویرایش هستند ، پس از ویرایش اطلاعات مورد نظر دکمه ثبت را بزنید تا مشخصات جدید مقصد در جدول جایگزین گردد .

**نکته :** در هر کجای فرم که کلید سمت راست موس را فشار دهید منویی مشابه شکل زیر برای شما ظاهر می گردد . این منو شامل لینک های مهم سیستم خرید و فروش محصولات کشاورزی است که برای سهولت کار کاربران در سیستم تعبیه گردیده است .



کلیدهای میانبر در فرم ارسال به مقصد تحويل :

Ctrl + E	اصلاح	F2	ثبت
Ctrl + N	جدید	Ctrl + Del	حذف
Ctrl + P	چاپ	Ctrl + K	انصراف

### نام رویه : تحويل به مقصد

**شرح رویه :** پس از اینکه برگه ارسال به مقصد صادر گردید می توانید اطلاعات مربوط به برگه تحويل به مقصد را وارد نمایید . در ابتدای ورود به فرم به ترتیب نوع خرید ، نام محصول و دوره خرید را از منوهای آشناری مربوطه انتخاب نمایید ، در صورتی که برگه ارسال به مقصد تحويل را تولید کرده باشید اطلاعات مربوط به برگه در جدول میانی فرم به نمایش در خواهد آمد .

**نکته :** اطلاعات مربوط به قسمت محدود شده در کادر قرمز ، در شکل زیر را از برگه ایی که به هنگام تحويل محصول به سيلو یا انبار (از مقصد تحويل) دریافت کرده اید ، وارد نمایید .

مقادیر مربوط به تاریخ مورد نظر ، شماره برگه مقصد ، شماره باسکول ، وزن ناخالص را وارد نمایید . کادر وزن خالص را خالی بگذارید ( وزن محصول بر اساس سایر مشخصاتی که در فرم وارد خواهید کرد توسط سیستم به طور اتوماتیک محاسبه می گردد) در انتها توضیحات و در صورت نیاز ، برای مشخصات محصول خود که در

جدول کوچکی در پایین فرم وجود دارد مقدار وارد نمایید و دکمه تایید را بزنید . وزن خالص ، قیمت واحد و قیمت کل به طور اتوماتیک محاسبه شده و در کادرهای مربوطه وارد می گردند . در پایان بر روی دکمه ثبت کلیک نمایید تا برگه خرید مستقیم ثبت گردد .

**تذکر :** امکان اصلاح و حذف اطلاعات ثبت شده در این فرم ، در بخش مرور برگه های خرید وجود دارد که در قسمت گزارشات به توضیح آن می پردازیم .

کلیدهای میانبر در فرم تحويل به مقصد :

ثبت	F2	تایید	Ctrl + T
خروج	Ctrl + X	جدید	Ctrl + N

## نام رویه : چک لیست

**شرح رویه :** این فرم برای تسویه حساب با کشاورزانی است که از آنها محصولات کشاورزی خریداری شده و دارای برگه خرید از سیستم می باشند . در این فرم نام کشاورزان بر اساس نوع خریدی که از آنها به عمل آمده و مشخصات محصولشان، لیست می گردد . این لیست به بانکی که برای تسویه حساب با کشاورزان مشخص شده و در این فرم نام آن وارد می گردد ، تحویل داده میشود تا کشاورزان با در دست داشتن برگه خرید خود به بانک مذکور مراجعه نمایند و مبلغ ثبت شده در برگه خرید را از بانک دریافت نموده ، تسویه حساب نمایند . این لیست به بانک کمک می کند تا با شناخت طرف حسابان خود بتواند با کشاورزان به طور اصلاح تسویه حساب نماید .

**صدور چک لیست**

شماره برگه	تاریخ	کد	تولید کننده	وزن	قیمت	کسر شود	اضافه شود	پیش پرداخت	قابل پرداخت	رسید
۱	۸۷/۱۰/۰۷	۱	آقای احمدی	۱۰۰۰۰	۱۵۰۰۱۰۰۰۰۰	*	*	*	۱۵۰۰۱۰۰۰۰۰	رسید م

Ctrl B ادامه

F2 ثبت

Ctrl X خروج

برای صدور چک لیست در ابتدای ورود به فرم می توانید نوع خرید را یکی از حالت های خرید مستقیم ، غیر مستقیم یا هر دو انتخاب نمایید . سپس به ترتیب مقادیر مربوط به تاریخ ، نوع خرید ، محصول و دوره خرید محصول را در کادرهای مربوطه وارد نمایید و برای مشاهده اطلاعات مربوط به خرید مورد نظرتان در جدول ، بر روی دکمه  کلیک نمایید . بدین ترتیب قادر خواهید بود لیستی از خریدهای انجام شده را مشاهده نمایید . سپس آن دسته از خریدهایی را که مایلید در چک لیست وارد شوند ، با زدن تیک در کنار هر ردیف

صفحه

انتخاب نمایید . در انتها در قسمت پایین فرم مشخصات بانک تسویه کننده مورد نظر را در کادرهای موجود وارد نموده و بر روی دکمه ثبت کلیک نمایید . بدین ترتیب اطلاعات مورد نظرتان تحت عنوان یک چک لیست که می تواند حاوی چندین ردیف باشد ثبت می گردد . این چک لیست قابل ارائه به بانک مورد نظر برای تسویه حساب با کشاورزانی است که نام و مشخصاتشان در این چک لیست وجود دارد .

**نکته :** برای ویرایش اطلاعات مندرج در این فرم باید به بخش مرور چک لیست از منوی محصولات کشاورزی مراجعه نمایید .

**نکته :** با کلیک بر روی هر یک از سطرهای جدول فرمی با دو گزینه **انتخاب همه** و **لغو تمامی گزینه ها** برای سهولت کار در اختیار کاربر قرار داده می شود .

کلیدهای میانبر در فرم صدور چک لیست :

ادامه	Ctrl + B
خروج	Ctrl + X
ثبت	F2

## نام رویه : مرور چک لیست

**شرح رویه :** این فرم امکان ، حذف ، اصلاح و چاپ اطلاعات مندرج در فرم چک لیست را برای شما کاربر محترم فراهم می نماید . در ابتدای ورود به فرم به ترتیب مقادیر مربوط به نام محصول ، دوره خرید و نوع خرید را انتخاب نمایید . بر روی دکمه ادامه کلیک نمایید تا چک لیست های مربوط به خرید محصولات مورد نظر در این جدول به ترتیب شماره چک لیست ها نمایان شود و شما می توانید بر حسب نیاز عملیات اصلاح و یا حذف را انجام دهید .

**نکته :** در صورتیکه بخواهید رکوردی را اصلاح نمایید در این بخش فقط اطلاعات مربوط به بانک مورد نظر در کادرهای پایین فرم نمایان می شود که قابل ویرایش هستند . سایر اطلاعات مربوط به مشخصات محصول از فرم مخصوص به خودشان قابل دسترسی و ویرایش می باشند .

تست سال ۸۸

حسابداری انبارداری خرید و فروش خرید محصولات کشاورزی سیستم وام سیستم بودجه واحد اعتباری سیستم حقوق و دستمزد مدیریت سیستم راهنما

مرور چک لیست

محمول ۹۰۰۱۰۰۱۰۰ گندم نوع خرید ۱ خرید تضمینی

دوره خرید ۱ پاییزه

ادامه

شماره	تاریخ	کد محصول	محمول	عنوان دوره	کسر شود	اضافه شود	پیش پرداخت	قابل پرداخت	به بانک	شعبه
۱	۸۷/۱۰/۰۷	۹۰۰۱۰۰۱۰	گندم	پاییزه	*	*	*	۱,۵۰۰,۱۰۰,۰۰۰		

خروج حذف اصلاح چاپ

Ctrl B ادامه Ctrl E اصلاح Ctrl P چاپ Ctrl Del حذف Ctrl X خروج

چک لیست چاپ شده به شکل زیر می باشد :

از: تست  
پس: پسمه تعالی  
موضوع: ارسال چک لیست

تاریخ: ۸۷/۱۰/۰۷  
شماره صفحه: ۱  
شماره: ۱

احتراماً به پیوست یک فقره چک شماره به مبلغ ۱,۵۰۰,۱۰۰,۰۰۰ ریال بعهده حساب شرکت، نزد این بانک بابت بهای گندم سال جاری کشاورزان ارسال می گردد. خواهشمند است در وجه افراد ذیل پرداخت فرمایید

ردیف	تعداد برگه	نام و نام خانوادگی	نام پدر	ش. ش	تاریخ تولد	شماره حساب	قابل پرداخت	شرح
۱	۱	آقای احمدی			___/___/___		۱,۵۰۰,۱۰۰,۰۰۰	
							۱,۵۰۰,۱۰۰,۰۰۰	جمع

مدیر عامل  
رئیس هیات مدیره  
نماینده اداره شهرستان

مسئول امور مالی اداره شهرستان  
رئیس اداره شهرستان

کلیدهای میانبر در فرم مرور چک لیست :

Ctrl + B	ادامه	Ctrl + Del	حذف
Ctrl + E	اصلاح	Ctrl + P	چاپ

## نام رویه : پیش پرداخت

**شرح رویه :** شرکت خریدار محصولات کشاورزی بر اساس خط و مشی های سازمانی خود ممکن است برای خرید محصولات کشاورزی ، پیش پرداخت در نظر بگیرد تا بعداً در شرایط مناسب نسبت به تسویه حساب کامل با تولیدکننده مورد نظر ، اقدام نماید . بدین منظور برای چنین مواردی فرم پیش پرداخت طراحی شده است تا مبلغ پیش پرداخت و سایر اطلاعات وابسته به آن برای سیستم معرفی شود تا در صورت لزوم قابل پیگیری های لازم باشد .

در ابتدای ورود به فرم به ترتیب اطلاعات مربوط به تاریخ ، نام محصول ، دوره خرید و تولید کننده را وارد نمایید، سپس مبلغی را که مایلید به عنوان پیش پرداخت در اختیار تولید کننده قرار دهید را در کادر مربوطه وارد نموده و بر روی دکمه ثبت کلیک نمایید . در این فرم با کلیک بر روی سطر مورد نظر در جدول موجود در فرم امکان ویرایش و یا حذف رکوردها وجود دارد . در ضمن برای جستجوی تولید کننده مورد نظر خود در پایین فرم در کادر مربوطه نام تولید کننده مورد نظر را وارد نمایید تا اطلاعات مربوط به پیش پرداختی های آن تولید کننده در جدول نمایان گردد .

پیش پرداخت

۸۷/۱۰/۰۷

تاریخ

۲

شماره

۹۰۰۱۰۰۱۰۰

گندم

نام محصول

۱

آقای احمدی

تولید کننده

۱

دوره خرید

پاییزه

پاییزه

۱,۰۰۰,۰۰۰

مبلغ پرداختی

۱,۰۰۰,۰۰۰

مانده

شماره	تولید کننده	نام محصول	دوره	مبلغ پرداختی	مانده	کسر از پیش پرداخت	تاریخ پرداخت
۱	آقای احمدی	گندم	پاییزه	۱,۰۰۰,۰۰۰	۱,۰۰۰,۰۰۰	+	۸۷/۱۰/۰۷

ثبت

اصلاح

حذف

جدید

خروج

جستجو

نام تولید کننده

Ctrl X خروج | Ctrl S جستجو | Ctrl Del حذف | Ctrl N جدید | Ctrl E اصلاح | F2 ثبت



## گزارشات

یکی از مهمترین ویژگی های سیستم خرید محصولات کشاورزی امکان تهیه گزارشات متنوع و جامعی است که در سیستم طراحی شده تا کاربر بتواند بر اساس اطلاعات این گزارشات به کنترل و هدایت عملیات خرید محصولات کشاورزی بر اساس آئین نامه های سازمان مرکزی تعاون روستایی بپردازد . این گزارشات شامل :

- ♦ گزارش خرید محصول
- ♦ مرور برگه های خرید
- ♦ خلاصه وضعیت حمل انباری
- ♦ فهرست تحویل به مقصد
- ♦ فهرست حمل مستقیم
- ♦ فهرست ارسال به مقصد
- ♦ طبقه بندی محصول تحویلی کشاورزان
- ♦ جدول خرید تضمینی
- ♦ وضعیت حساب تولید کننده
- ♦ گزارش مقایسه خرید با تحویل به مقصد
- ♦ گزارش مقایسه ای تحویل به مقصد

در ادامه به توضیح ویژگی های هر یک از گزارشات مذکور خواهیم پرداخت .

## نام گزارش : خرید محصول

**شرح گزارش :** در این بخش امکان گزارشگیری بر اساس ویژگی هایی از محصول خریداری شده نظیر : وزن محصول ، شیوه خرید محصول ، محصولات معرفی شده به مقصد ، محصولات ارسال شده به مقصد ، محصولات تحویل داده شده به مقصد و یا تمامی خریده ها را برای کاربر فراهم شده است .

با مشخص نمودن محصول ، دوره خرید و نوع خرید و انتخاب یکی از حالت های :

☒ کل خرید ها   ☐ خرید مستقیم   ☐ خرید غیر مستقیم   ☐ معرفی به مقصد   ☐ ارسال به مقصد   ☐ تحویل به مقصد

و کلیک بر روی دکمه

ادامه

می توانید گزارش مورد نظر خود را مشاهده نمایید .

همچنین در این گزارش امکان تعیین وزن برای محصول مورد جستجو نیز وجود دارد . با زدن تیک در کنار گزینه وزن و تعیین مقدار مورد نظر می توانید جستجوی خود را دقیق تر انجام دهید .

[illegible]

در انتها برای مشاهده نهایی گزارش بر روی دکمه [مشاهده گزارش](#) کلیک نمایید . می توانید از خروجی داده شده چاپ بگیرید .

نام گزارش : مرور برگه های خرید

**شرح گزارش :** در این بخش می توان تمامی برگه های خرید از جمله : خرید مستقیم ، خرید غیر مستقیم ، تحویل به مقصد و غیره را مشاهده نموده و عملیات مربوط به حذف ، اصلاح و چاپ را بر روی آنها اعمال نمود . همچنین امکان جستجو بر اساس مشخصات محصول ، دوره های زمانی مختلف ، شماره برگه های مورد نظر ، شیوه خرید و غیره برای کاربر فراهم گردیده است .

این گزارش می تواند بر اساس یک و یا همه موارد زیر تهیه گردد :

◆ نوع خرید ۱ خرید تضمینی

◆ محصول ۱۰۰۱۰۰ گندم  
دوره خرید ۱ پاییزه

◆ تولید کننده ۱ آقای احمدی

◆ از تاریخ / / تا تاریخ / /

◆ وزن  برابر با ☐ بیشتر از ☐ کمتر از ☐

◆ از شماره برگه  تا شماره برگه

◆ وضعیت طرف حساب ☒ عضو شبکه ☐ خارج شبکه

◆ نوع برگه ☒ خرید مستقیم ☐ خرید غیر مستقیم ☐ معرفی به مقصد ☐ ارسال به مقصد ☐ تحویل به مقصد

◆ مرکز خرید ۱ مرکز خرید تعاونی استان تهران

◆ مقصد تحویل \*  مهم نیست

برای تهیه گزارش تنها کافیست در کنار موارد مورد نظر خود تیک نمایید و کادرهای مربوط به آن ها را پر کنید و در انتها بر روی دکمه [ادامه](#) کلیک نمایید . پس از تهیه گزارش میتوانید بر حسب نیاز یکی از دکمه های : [چاپ گروشی](#) ، [چاپ لیست](#) یا [چاپ برگه](#) را انتخاب نمایید و یا در صورت تمایل به ویرایش اطلاعات با انتخاب سطر مورد نظر در جدول و کلیک بر روی دکمه [اصلاح](#) ، اطلاعات مورد نظر خود را اصلاح نمایید .

### مرور برگه ها

☒ خرید مستقیم    ☐ خرید غیر مستقیم    ☐ معرفی به مقصد

☐ ارسال به مقصد    ☐ تحویل به مقصد

نوع برگه ☒

خرید تضمینی  ۱

گندم  ۱۰۰۱۰۰ ☒ محصول

پاییزه  ۱ دوره خرید

آقای احمدی  ۱ تولید کننده ☒

تا تاریخ  از شماره برگه  تا شماره برگه

وضعیت طرف حساب ☒ عضو شبکه ☐ خارج شبکه ☐

وزن ☒ برابر با ☐ بیشتر از ☐ کمتر از ☐

مرکز خرید تعاونی استان تهران  ۱ مرکز خرید ☒

اتحادیه مرکزی  ۳ مقصد تحویل ☒

[ادامه](#)

تمام رسید ها										
نام	شماره	رسید	قابل پرداخت	اضافه شود	کسر شود	قیمت	وزن	تولید کننده	کد	شماره برگه / تاریخ
مهرداد	۱۲۲۳	رسید مستقیم	۱۵۰۰۱۰۰۰۰۰	+	+	۱۵۰۰۱۰۰۰۰۰	۱۰۰۰۰	آقای احمدی	۱	۸۷/۱۰/۰۷

<
>

خروج
حذف
اصلاح
چاپ برگه
چاپ لیست
چاپ گروهی

Ctrl B ادومه
Ctrl E اصلاح
Ctrl P چاپ Ctrl T لیست
Ctrl J چاپ گروه
Ctrl Del حذف
Ctrl X خروج

کلیدهای میانبر در فرم مرور برگه های خرید :

حذف	Ctrl + Del		ادامه	Ctrl + B
چاپ	Ctrl + P		اصلاح	Ctrl + E
چاپ گروهی	Ctrl + J		چاپ لیست	Ctrl + T

## نام گزارش : خلاصه وضعیت حمل انباری

**شرح گزارش :** در این بخش با وارد نمودن اطلاعات مربوط به محصول ، نوع خرید و تاریخ مورد نظر ، امکان مشاهده گزارشی از وضعیت ارسال محصول مورد نظر به انبارهای مختلف از انبار اصلی شرکت و موجودی انبار اصلی شرکت تا تاریخ وارد شده برای کاربر فراهم شده است .

خلاصه وضعیت حمل انباری

خلاصه وضعیت حمل محصول

نمایش

۸۷/۱۲/۱۲

تا تاریخ

خرید تضمینی

نوع خرید

۱

گندم

محصول

رقیف

مقصد مراکز تخلیه

ارسالی

باقیمانده

خروج

چاپ

Ctrl B نمایش

Ctrl P چاپ

Ctrl X خروج

## نام گزارش : فهرست تحویل به مقصد (حمل غیر مستقیم)

**شرح گزارش :** در این بخش برای کاربر امکان گزارشگیری از چگونگی حمل غیر مستقیم محصولی خاص بر اساس وزن و برای دوره زمانی خاص وجود دارد که باید نوع برگه خرید آن غیر مستقیم باشد .

فهرست حمل غیر مستقیم

محصول

گندم

از تاریخ

تا تاریخ

نوع خرید

خرید تضمینی

خرید

نمایش

وزن

برابر با

بیشتر از

کمتر از

فهرست حمل غیر مستقیم گندم از تاریخ: تا تاریخ:

شماره باسکول

تاریخ

وزن

تعداد کیسه

رطوبت

نام راننده

شماره کامیون

خروج

چاپ

Ctrl B نمایش

Ctrl P چاپ

Ctrl X خروج

## نام گزارش : فهرست حمل مستقیم

**شرح گزارش :** در این بخش برای کاربر امکان گزارشگیری از چگونگی حمل مستقیم محصولی خاص بر اساس وزن و برای دوره زمانی خاص وجود دارد که باید نوع برگه خرید آن مستقیم باشد .

## نام گزارش : فهرست ارسال به مقصد

**شرح گزارش :** در این بخش برای کاربر امکان گزارشگیری از محصولی خاص بر اساس وزن و برای دوره زمانی خاص که به مقصد تحویل داده شده اند ، وجود دارد .

## نام گزارش : فهرست معرفی به مقصد

**شرح گزارش :** در این بخش برای کاربر امکان گزارشگیری از محصولی خاص بر اساس وزن و برای دوره زمانی خاص که به مقصد ارسال شده اند ، وجود دارد .

## نام گزارش : طبقه بندی محصول تحویلی کشاورزان

**شرح گزارش :** در این بخش برای کاربر امکان گزارشگیری از وزن محصول تحویل گرفته شده از تولیدکنندگان که تعداد تولیدکنندگان و درصد وزن محصول تحویلی آنها در یک رنج خاص می باشد ، وجود دارد .

طبقه بندی محصول تحویلی کشاورزان

کد کالا:  گندم  کد دوره:  پاییزه  جستجو

میزان محصول تحویلی	تعداد	درصد	وزن	درصد
کمتر از یک تن	*	*	*	*
از یک تن تا دو تن	*	*	*	*
از دو تن تا چهار تن	*	*	*	*
از چهار تن تا شش تن	*	*	*	*
از شش تن تا هشت تن	*	*	*	*
از هشت تن تا ده تن	*	*	*	*
از ده تن تا پانزده تن	۱	۱۰۰	۱۰۰۰۰	۱۰۰
از پانزده تن تا بیست تن	*	*	*	*
از بیست تن تا سی تن	*	*	*	*
از سی تن تا چهل تن	*	*	*	*
از چهل تن تا پنجاه تن	*	*	*	*
بیشتر از پنجاه تن	*	*	*	*

خروج چاپ

خروج Ctrl X چاپ Ctrl P جستجو Ctrl S

## نام گزارش : جدول خرید تضمینی

**شرح گزارش :** این گزارش جدول تعرفه ، تعریف شده بر اساس پرامترهای محصول را برای یک محصول و برای یک دوره خاص خرید رسم می نماید .

جدول تعرفه

جدول

+	۱	۲	۳	۴	۵	۶	۷	۸	۹	۱۰
+	+	۱	۲	۳	۴	۵	۶	۷	۸	۹
+	+	+	+	+	+	+	+	+	+	+
۰,۵	+	+	+	+	+	+	+	+	+	+
۱	+	+	+	+	+	+	+	+	+	+
۱,۵	+	+	+	+	+	+	+	+	+	+
۲	+	+	+	+	+	+	+	+	+	+
۲,۵	+	+	+	+	+	+	+	+	+	+
۳	+	+	+	+	+	+	+	+	+	+
۳,۵	+	+	+	+	+	+	+	+	+	+
۴	+	+	+	+	+	+	+	+	+	+
۴,۵	+	+	+	+	+	+	+	+	+	+
۵	+	+	+	+	+	+	+	+	+	+
۵,۵	+	+	+	+	+	+	+	+	+	+
۶	+	+	+	+	+	+	+	+	+	+
۶,۵	+	+	+	+	+	+	+	+	+	+
۷	+	+	+	+	+	+	+	+	+	+
۷,۵	+	+	+	+	+	+	+	+	+	+
۸	+	+	+	+	+	+	+	+	+	+
۸,۵	+	+	+	+	+	+	+	+	+	+

چاپ

دوره خرید

گندم

نام محصول

واحد توزین

عنوان ستون

عنوان سطر

عنوان سطر

افزایش

افزایش

افزایش

افزایش

افزایش

افزایش

افزایش

افزایش

افزایش

افزایش

افزایش

افزایش

افزایش

افزایش

افزایش

افزایش

افزایش

افزایش

افزایش

افزایش

افزایش

افزایش

افزایش

افزایش

افزایش

افزایش

افزایش

افزایش

افزایش

افزایش

افزایش

افزایش

افزایش

افزایش

افزایش

افزایش

افزایش

افزایش

افزایش

افزایش

افزایش

افزایش

افزایش

افزایش

افزایش

افزایش

افزایش

افزایش

افزایش

افزایش

افزایش

افزایش

افزایش

افزایش

افزایش

افزایش

افزایش

افزایش

افزایش

افزایش

افزایش

افزایش

افزایش

افزایش

افزایش

افزایش

افزایش

افزایش

افزایش

افزایش

افزایش

افزایش

افزایش

افزایش

افزایش

افزایش

افزایش

افزایش

افزایش

افزایش

افزایش

افزایش

افزایش

افزایش

افزایش

افزایش

افزایش

افزایش

افزایش

افزایش

افزایش

افزایش

افزایش

افزایش

افزایش

افزایش

افزایش

افزایش

افزایش

افزایش

افزایش

افزایش

افزایش

افزایش

افزایش

افزایش

افزایش

افزایش

افزایش

افزایش

افزایش

افزایش

افزایش

افزایش

افزایش

افزایش

افزایش

افزایش

افزایش

افزایش

افزایش

افزایش

افزایش

افزایش

افزایش

افزایش

افزایش

افزایش

افزایش

افزایش

افزایش

افزایش

افزایش

افزایش

افزایش

افزایش

افزایش

افزایش

افزایش

افزایش

افزایش

افزایش

افزایش

افزایش

افزایش

افزایش

افزایش

افزایش

افزایش

افزایش

افزایش

افزایش

افزایش

افزایش

افزایش

افزایش

افزایش

افزایش

افزایش

افزایش

افزایش

افزایش

افزایش

افزایش

افزایش

افزایش

افزایش

افزایش

افزایش

افزایش

افزایش

افزایش

افزایش

افزایش

افزایش

افزایش



محدود	۹۰۰۱۰۰۱۰۰	گندم	▼
دوره خرید	۱	پاییزه	▼

☒ خرید مستقیم
 ☐ خرید غیر مستقیم
 ☐ معرفی به مقصد
 ☐ تحویل به مقصد
 ☐ ارسال به مقصد

◆ نوع برگه :

نوع خرید	۱	خرید تضمینی	▼
----------	---	-------------	---

تولید کننده	۱	آقای احمدی
<input checked="" type="radio"/> تمام تولید کننده ها		

◆ بر اساس یک تولید کننده خاص و یا کلیه تولید کننده ها :

مقصد	۱	انبار مرکزی
------	---	-------------

وزن	<input checked="" type="radio"/> برابر با <input type="radio"/> بیشتر از <input type="radio"/> کمتر از	۱
-----	--	---

وضعیت تولید کننده	<input checked="" type="radio"/> عضو شبکه <input type="radio"/> خارج شبکه
-------------------	---

تست سال ۸۸

حسابداری انبارداری خرید و فروش خرید محصولات کشاورزی سیستم وام سیستم بودجه واحد اعتباری سیستم حقوق و دستمزد مدیریت سیستم راهنما

وضعیت حساب تولید کننده

وضعیت حساب تولید کننده

محصول ۹۰۰۱۰۰۱۰۰ گندم  
دوره خرید ۱ پاییزه  
تولید کننده ۱ آقای احمدی  
بصورت تجمیعی ☐  
انبار مرکزی ۱  
مقصد ☒  
وزن ☒  
وضعیت تولید کننده ☒  
خرید مستقیم ☒ خرید غیر مستقیم ☐ معرفي به مقصد ☐  
ارسال به مقصد ☐ تحویل به مقصد ☐  
نوع خرید ۱ خرید تضمینی

ادامه

خارج شبکه ☐ عضو شبکه ☒

خروج چاپ

نام گزارش : گزارش مقایسه ای خرید غیر مستقیم و تحویلی به مقصد

شرح گزارش : با این گزارش می توانیم برای یک محصول خاص ، دوره خرید مشخص و بر حسب نوع خریدی که انجام داده ایم برگه های خرید آن محصول را مشاهده نماییم .

تست سال ۸۸

حسابداری

انبارداری

خرید و فروش

خرید محصولات کشاورزی

سیستم وام

سیستم بودجه

واحد اعتباری

سیستم حقوق و دستمزد

مدیریت سیستم

راهنما

گزارش مقایسه

گزارش مقایسه ای خرید غیر مستقیم و تحویلی به مقصد

مجموعه

۹۰۰۱۰۰۱۰۰

گندم

نوع خرید

۱

خرید تضمینی

دوره خرید

۱

پاییزه

ادامه

کد محصول	نام محصول	کد دوره	وزن	میانگین	عنوان	کد	نوع برگه
۹۰۰۱۰۰۱۰۰	گندم	۱	۱۰۰۰۰	۰	رطوبت	۱	رسید مستقیم

خروج

چاپ

خروج Ctrl X

چاپ Ctrl P

ادامه Ctrl T

تعویض سال F12

نام کاربر: ۱

سال مالی: سال ۸۸

مجری: شرکت سیستمهای اطلاعاتی صنعت یار

۱۳۹۲:۰۷ ق. ۵

نام گزارش : گزارش مقایسه ای تحویل به مقصد

**شرح گزارش :** یک گزارش مقایسه ایی بین خرید غیر مستقیم و تحویل به مقصد برای یک محصول خاص ، از یک دوره خرید و بسته به نوع خرید می باشد که در آن می توان میزان پارامترهای محصول را بهنگام خرید غیر مستقیم و تحویل به مقصد با هم مقایسه کرد .

